

Manuale d'istruzione Power Wheel S5

All'interno della confezione

Power Wheel S5
Telecomando
Carica batterie
Manuale d'istruzione Italiano / Inglese

Caratteristiche

Peso: 46.5kg
Portata massima: 140kg
Velocità massima : 20 km/h
Distanza di percorrenza : 35 – 40 km

Sicurezza

Ci sono dei rischi nel guidare ogni tipo di veicolo, la Power Wheel non è un'eccezione. Leggere attentamente questo manuale prima di utilizzare la Power Wheel, e stare attenti al suo utilizzo.

Importante :

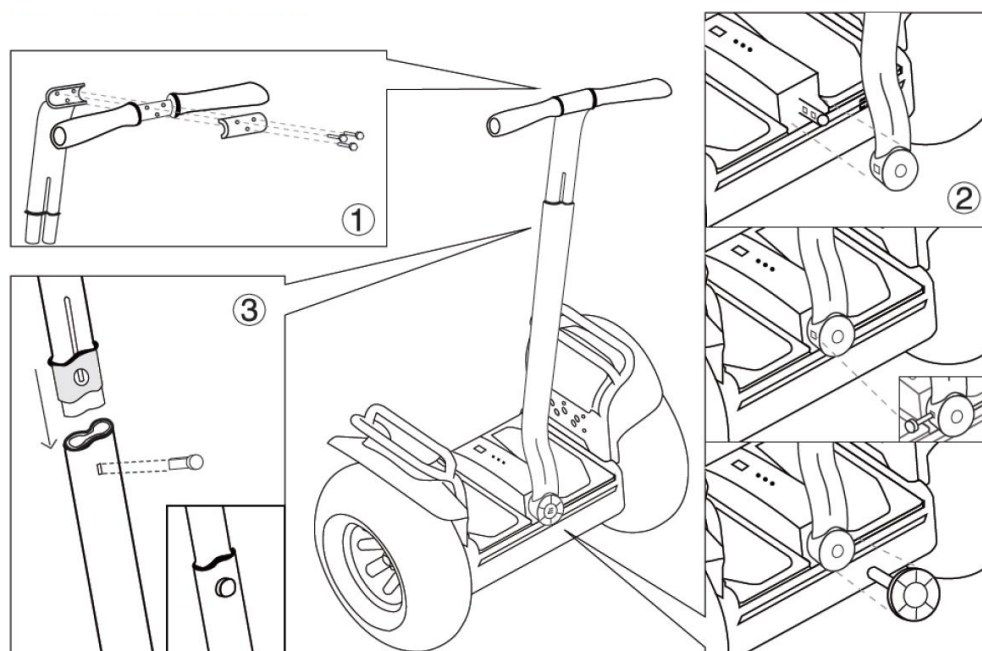
1. Non accelerare e decelerare troppo velocemente.
2. Non utilizzare la Power Wheel se vi sono dei rischi di caduta accidentale. La sicurezza prima di tutto.

Attenzione :

1. Assicurarsi di indossare protezioni di sicurezza come : casco, guanti, protezioni per ginocchi e gomiti o altre protezioni
2. Il veicolo deve essere utilizzato per uso privato su sentieri e piazze non deve essere utilizzato per circolare in strada.
3. Non utilizzare il Power Wheel su strade sconnesse o scivolose .
4. Non utilizzare il Power Wheel su superfici bagnate o ghiacciate.
5. Non utilizzare il Power Wheel su pendenze superiori a 15°.
6. Non permettere l'utilizzo della Power Wheel bambini inferiori di 14 anni.
7. Non utilizzare il Power Wheel al buio.

Guida d'installazione

Rimuovere il manubrio dall'imballo. Fissare la maniglia al manubrio (1). Successivamente , inserire il manubrio nell'alloggio apposito e fissare le viti (2). successivamente, regolare l'altezza del manubrio (3). adesso, il Power Wheel è pronto.



Come guidare il Power Wheel S5

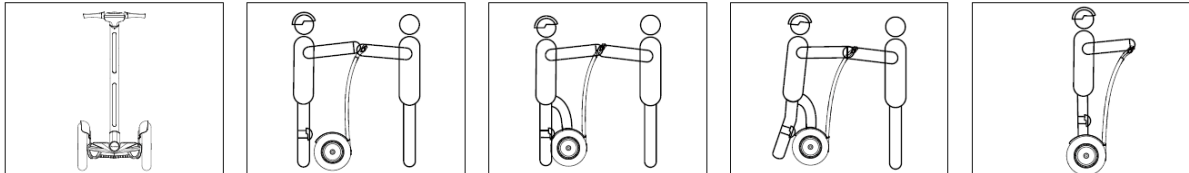
Accensione

Accendere il Power Wheel con il bottone di alimentazione sulla pedana. Poi schiacciare il telecomando fornito con il Power Wheel sul pulsante A. Adesso, il Power Wheel è pronto a essere guidato.

Salire

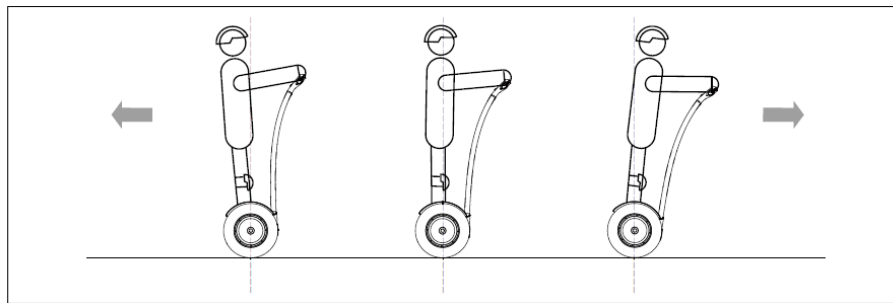
Avant la mise à niveau pliez toujours le stand.

Tenere il manubrio con due mani. Prima di tutto, Mettere un solo piede sulla base . Spostare l'attenzione sulla base quindi sollevare il secondo piede (come salire un gradino)essere rilassati guardando sempre davanti a se.



Guidare

Spingere il manubrio lentamente in avanti, sentirete il Power Wheel muoversi riportare il manubrio alla posizione iniziale per fermarlo. Guidate lentamente controllando il centro di gravità. Portare il manubrio verso se stessi per far retrocedere il Power Wheel guardando dietro di noi. I movimenti del Power Wheel corrispondono a quelli della maniglia e del manubrio. Portare il manubrio a sinistra o a destra per girare a sinistra e destra.



Scendere

Fermare completamente il Power Wheel. Mettere un piede a terra lentamente, non tenere il manubrio troppo. Ora potete scendere con il secondo piede e lasciare il manubrio . Adesso potete spegnere il Power Wheel e metterlo sul cavalletto.

Carica

Quando non si utilizza il Power Wheel per molto tempo è consigliato ricaricare almeno una volta ogni due mesi la batteria per far si che on si danneggi.

La presa di ricarica si trova a fianco all'interruttore di accensione La prise de charge se trouve juste à côté de l'interrupteur d'alimentation sur le corps.

Tempo di ricarica è di circa 3 ore.



Garanzia : 24 mesi

In venditore declina tutte le responsabilità in caso di incidente.Ogni responsabilità è a carico dell'utilizzatore.